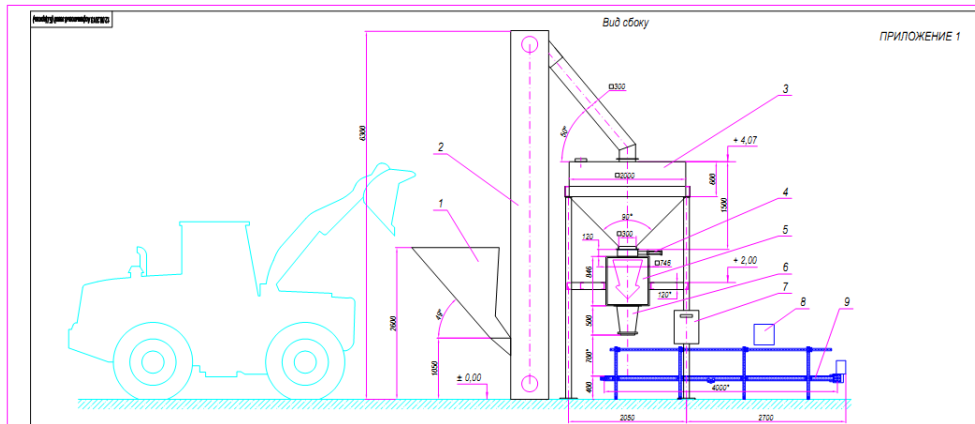


№ \_\_\_\_\_ от \_\_\_\_\_апрель 2016\_\_\_\_г.

## Оборудование для фасовки сыпучих продуктов в открытые мешки по 25-50 кг.



### Описание фасовочной линии

Схема фасовочной линии показана в Приложении 1. Фасовочная линия должна быть установлена на забетонированной площадке.

Фасовка производится в готовые мешки по 25-50 кг.

Продукт загружается в загрузочный бункер 1, откуда элеватором 2 подается в бункер запаса 3. Элеватор однотрубный с металлическими ковшами, производительностью 20 т/час. Привод осуществляется мотор-редуктором «Motovario» (Италия).

Из бункера запаса через дозирующую заслонку 4 с положениями «грубо» и «точно» продукт поступает в дозатор 5, где происходит взвешивание заданной дозы. Приводится в движение дозирующая заслонка с помощью пневматического оборудования фирмы «Samozzi» (Италия), возможно также выполнить электрический привод. Дозатор АД-50, в котором происходит взвешивание продукта, предназначен для фасования в открытые мешки и учета сыпучих продуктов. В дозаторе использован принцип измерения силы веса с помощью тензометрических датчиков силы, сигнал от которых через электронный весовой контроллер передается на табло цифровой индикации текущего значения веса и на механизмы управления дозатором. Задание величины дозы производится программированием электронного весоизмерительного прибора с использованием его клавиатуры. Текущий вес дозы и погрешность дозирования определяются на табло устройства преобразовательного.

Из дозатора отдозированный продукт попадает в мешок. Для закрепления мешка на дозаторе используется устройство с пневмоприводом. После загрузки мешкодержатель 6 отпускает мешок и он перемещается отводящим транспортером 9 от фасовочной установки. Там производится запайка мешка запаячной машиной или зашивается мешкозашивочной машиной поз. 8 и дальнейшее складирование расфасованной продукции. Отводящий транспортер приводится в движение мотор-редуктором «Motovario» (Италия).

Управление дозатором местное, электропневматическое. При выполнении электротехнических работ и устройстве системы управления используются комплектующие фирм «Eaton/Moeller» (США) и «Legrand» (Франция). Дозатор может быть подсоединен к компьютеру АСУ ТП.

### Технические данные дозатора:

Наименование	Значения
Наибольший предел дозирования, кг	50
Наименьший предел дозирования, кг	10
Наибольший предел производительности, т/час	15
Класс точности	0,25
Предел допускаемой погрешности массы каждой дозы, %	+ <sub>0</sub> ,25
Электропитание дозатора от сети переменного тока 50Гц напряжением, В	220
Потребляемая дозатором мощность, кВА, не более	0,4
Давление пневмосети, МПа	0,4+ <sub>0</sub> ,04
Расход воздуха, приведенный к нормальным условиям (температура 20град. С, давление 0,1МПа), куб.м/час, не более	2,9